

# COMPLEMENTOS MECÁNICOS



captación

## Torretas

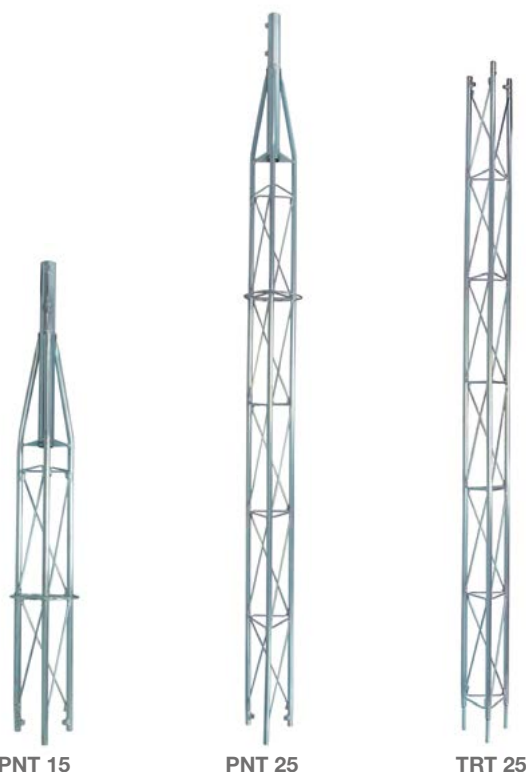
Torretas de perfil triangular compuestas de varios tramos y una sección superior para poder fijar en ellas un mástil de antena.

### APLICACIÓN

Instalaciones donde se requiera situar las antenas a mayor altura o se necesite reforzar la instalación del mástil para la antena.

### CARACTERÍSTICAS

- Fabricadas en hierro zincado.
- Diámetro del tubo redondo 20 mm.
- Las torretas se fijan al suelo o al tejado mediante una base de torreta que se puede atornillar o empotrar.



PNT 15

PNT 25

TRT 25

MODELO		PNT 15	PNT 25	TRT 25
Referencia		82401	82402	82403
Tipo de torreta	m	puntera		inferior
Altura	mm	1500	2500	
Anchura	mm	180		
Diámetro máx. de mástil	mm	46		
Material		Hierro zincado		
Unidades por embalaje		1		
Dimensiones embalaje	mm	1500 x 180 x 180	2700 x 180 x 180	2500 x 180 x 180
Peso	Kg	5	8	7

### INSTALACIÓN DE LA TORRETA

