

MULTI-PROCESSING HEADENDS

PORTABLE CONTROL UNIT

LPU-ETH 8000

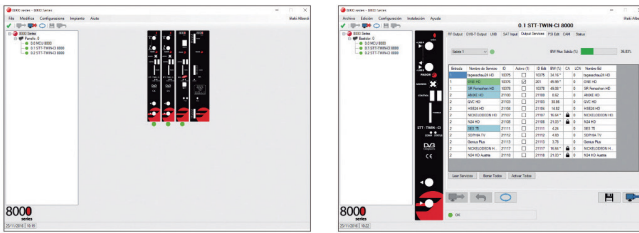


headends

Portable control unit for local programming via PC of a 8000 series headend.

FEATURES

- Acceso a los módulos de la cabecera de la serie 8000:
- Actualización del firmware de los módulos.
- Consulta de las alarmas generadas por los módulos de la cabecera.
- Supervisión y diagnóstico de los parámetros de estado de sus módulos.
- Utilidades para agilizar la programación de las instalaciones (copiar-pegar, guardar-importar módulo o instalación).
- Gestión de los canales de salida y asignación automática de los mismos.
- Generación de informes de la cabecera.



Supply voltage	Vdc	5
Consumption	mA	260
Operating temperature range	°C	0 ÷ 45

MODEL	LPU -ETH 8000	
Reference	86116	
Local communication with PC	Ethernet 100-BaseT over RJ-45	
Com. with processing module	BUS CAN 1 Mbps	
Packing dimensions	mm	265 x 195 x 40
Weight	Kg	0,40