

CABLEADO

ESTRUCTURADO ICT2

La gama de producto para cableado estructurado de Fagor Electrónica cubre las exigencias de la normativa ICT-2 con todos los elementos necesarios hasta el registro final.

MULTIPLEXOR PASIVO 8 SALIDAS

Multiplexor pasivo RJ 45 con un conector macho de entrada y 8 conectores hembra de salida.

- Latiguillo integrado de 20 cm.
- CAT 6.
- ABS autoextinguible.

MODELO	MUX 108 C
Referencia	82551
Conectores de entrada	1 RJ45(m)
Conectores de salida	1 RJ45(h)
Dimensiones	93 x 55 x 28
Dimensiones de embalaje (5u.)	275 x 145 x 55



CAJA TERMINAL RJ45

Caja terminal con conector RJ 45 hembra para montaje en superficie.

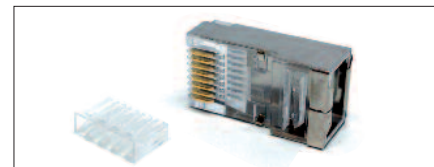
MODELO	ROS 016
Referencia	82550
Conectores de salida	1 RJ45(h)
Dimensiones	54 x 40 x 30
Dimensiones de embalaje (10u.)	225 x 140 x 40



CONECTOR RJ 45 MACHO

Conector RJ 45 macho con blindaje metálico para crimpado.

MODELO	CNR MRJ 45
Referencia	82553
Conectores de salida	1 RJ45(h)
Unidades por embalaje	10



BASTIDOR 24 CONECTORES

Bastidor para armario en rack 19" con capacidad para 24 conectores RJ 45. Barra guía para los cables.

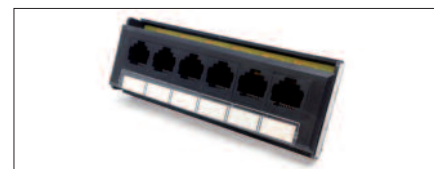
MODELO	BST 24C
Referencia	83821
Capacidad	24 conectores
Dimensiones de embalaje	500 x 100 x 50



REGLETA 6 CONECTORES

Regleta de 6 conectores RJ 45 hembra para su montaje en bastidor BST 24C (ref 83821).

MODELO	RGL 606
Referencia	82552
Capacidad	6 RJ45(h)
Dimensiones de embalaje (8u.)	270 x 150 x 60



COFRE CAT 6

Registro principal para hasta 96 conectores RJ 45. Admite paneles adaptados a rack 19".

- Construcción metálica.
- Incluye puerta con cerradura.

MODELO	CFR 48 C
Referencia	83820
Capacidad	96 Con RJ 45
Dimensiones	520 x 430 x 290



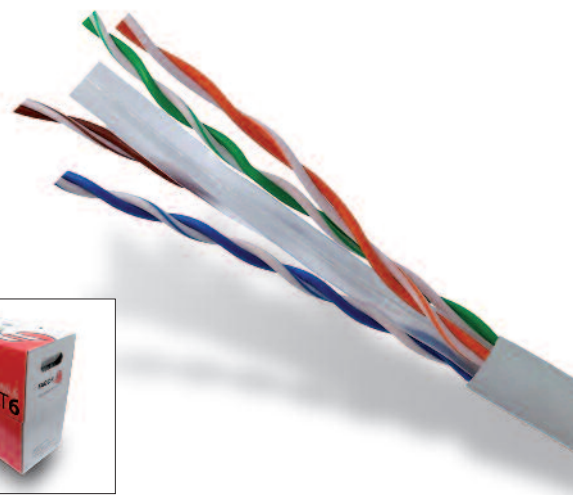
CAT 6

CLN CA6

Cable UTP categoría 6 para la transmisión de datos a alta velocidad. Válido para redes de datos en general, especialmente indicado para su uso en redes comunitarias a realizar bajo la norma ICT-2.

CARACTERÍSTICAS

- Cable de 4 pares trenzado de hilo de cobre.
- Cubierta externa de material libre de halógenos (LSZH).
- Cable adaptado para instalaciones ICT-2.
- Suministro en bobinas de 305 m.
- Estándares EN 50288-6-1, TIA7EIA 568-B.2.



CABLEADO ESTRUCTURADO

MODELO		CLN CA6												
Referencia		82540												
CARACTERÍSTICAS MECÁNICAS														
Conductor		Hilo de cobre 24 AWG / Diámetro: 0,525 mm												
Cubierta		Material: PE / Diámetro: 0,93 mm												
Trenzado pares		Z												
Cubierta externa		Material: LSZH / Diámetro: 5,9 mm / Grosor: 0,54 mm / UL 444												
CARACTERÍSTICAS ELÉCTRICAS														
Resistencia máx.	Ω /Km	$\leq 93,8$												
Resistencia del par no balanceado	%	≤ 2												
Capacitancia mutua	nF/100m	$\leq 5,5$												
Impedancia	Ω	100 \pm 15												
FRECUENCIA	MHz	1	4	8	10	16	20	25	31.25	62.5	100	200	250	
Pérdidas de retorno (min)	dB	20.0	23.0	24.5	25.0	25.0	25.0	24.3	23.6	21.5	20.1	18.0	17.3	
Atenuación máxima	dB/100 m	2.0	3.8	5.3	6.0	7.6	8.5	9.5	10.7	15.4	19.8	29.0	32.8	
NEXT (min)	dB	66.0	65.3	60.8	59.3	56.2	54.8	53.3	51.9	47.4	44.3	39.8	38.3	
PS-NEXT (min)	dB	64.0	63.3	58.8	57.3	54.2	52.8	51.3	49.9	45.4	42.3	37.8	36.3	
ELFEXT (min)	dB	66.0	58.0	52.7	50.0	45.9	44.0	42.6	40.1	34.1	30.0	24.0	22.0	
PS-ELFEXT (min)	dB	64.0	55.0	51.0	47.8	43.0	41.0	36.8	37.1	31.1	27.0	21.0	19.0	
Retardo de propagación (máx)	ns/100 m	570.0	552.0	547.0	545.0	543.0	542.0	541.0	540.0	539.0	538.0	537.0	536.0	
EMBALAJE														
Cantidad por bobina	m	305												
Dimensiones	mm	400 x 400 x 210												
Peso	Kg	13												